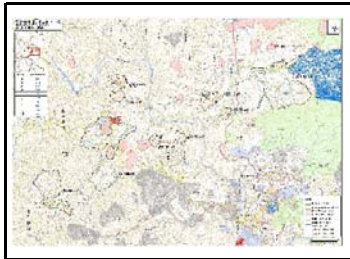


平成29年度 防災急基第11-C号 土砂災害防止法に係る区域設定業務

発注年度	平成29年度
発注機関	宮崎県 西臼杵支庁
業務場所	西臼杵郡 高千穂町 大字押方、下野
業務内容	本業務は、土砂災害から国民の生命を守るため、土砂災害のおそれのある区域について危険の周知、警戒避難体制の整備、住宅等の新規立地の抑制、既存住宅の移転促進等の対策を推進するための土砂災害防止法に基づいて基盤図を作成し、土石流及び急傾斜の警戒区域、特別警戒区域の設定を行う業務である。 調査箇所は宮崎県西臼杵郡高千穂町内の急傾斜地の崩壊危険箇所16箇所、土石流の危険渓流8渓流である。

状況写真・概要

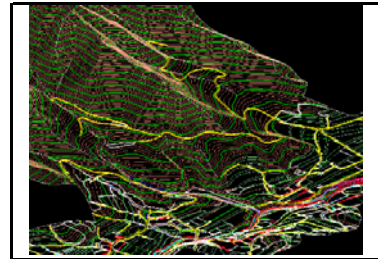
【基盤図の作成】



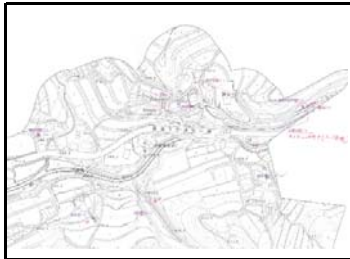
図化範囲図



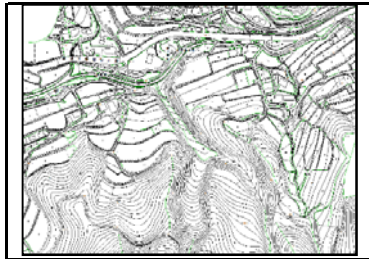
写真現調の事例



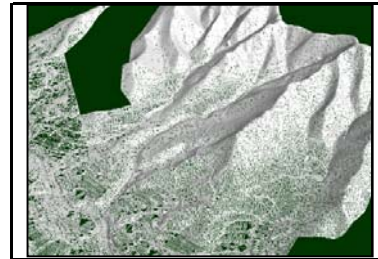
3次元の数値編集



現地補測及び補測数値編集

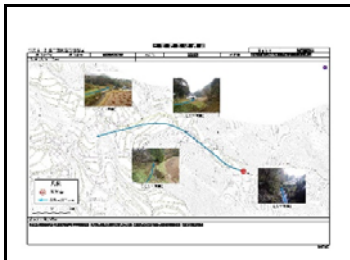


DMデータファイル作成

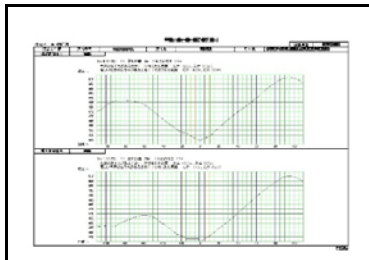


3次元地形モデル

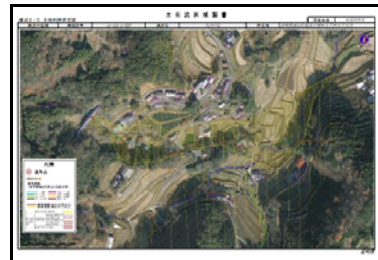
【区域設定】



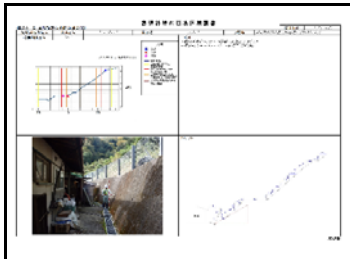
土石流の流下方向設定事例



土石流流下断面の把握



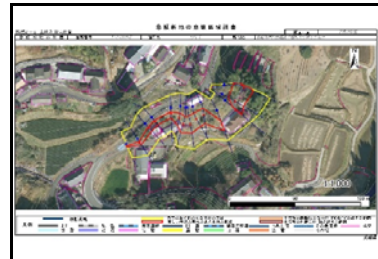
土石流の設定結果



急傾斜の上下端の確認



対策施設の効果確認



急傾斜地の崩壊設定結果